

MultiBox



 **WashTec**

3 fonctions regroupées dans un seul terminal - gestion confort des opérations de lavage à partir de la caisse



MultiBox

La MultiBox a été conçue pour vous simplifier les opérations de lavage :

Trois fonctions en un seul module :

- **Édition de tickets de lavage**
- **Production et contrôle de cartes à transpondeur**
- **Télécommande de l'installation de lavage**



Fonctions ticket

La MultiBox est un **instrument ultrapratique permettant d'éditer des tickets de lavage**. Le code numérique bien lisible affiché sur le ticket permet de consulter l'historique du ticket au terminal. Le code permet de déterminer programme, date d'édition, durée de la validité et type de ticket (par ex. « lavage gratuit », « lavage promotionnel », « multilavage »)



Fonctions carte à transpondeur

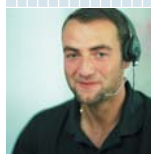
La MultiBox permet **d'éditer de nouvelles cartes à transpondeur** et de **contrôler facilement** les cartes existantes. Les cartes peuvent être éditées selon diverses variantes de programme. Les données (type de programme, date d'édition, durée de validité ou opérations promotionnelles) sont programmées sur la carte. La carte à transpondeur est un **instrument idéal de fidélisation de la clientèle** par l'édition des crédits et multilavages



Télécommande

À partir de la caisse centrale de la boutique ou de votre bureau, vous pouvez **surveiller facilement toute l'installation** et **procéder aux modifications de programmation**. Ceci simplifie les changements de mode de fonctionnement des portails, d'heures d'ouverture et de créneaux horaires promotionnels. La lecture des statistiques de lavage et la consultation des codes de pannes est également très simple

Le Monde de WashTec a tout pour assurer votre réussite



- **Une gamme complète** : toujours la solution adaptée à votre activité lavage
 - **Portiques** : pour des potentiels lavages moyens, élevés ou très élevés
 - **Chaînes de lavage** en système modulaire pour toutes les dimensions, pour toutes les exigences
 - **Portiques poids lourds** pour les centres de lavage PL ou pour les besoins internes
 - **Centres de lavage haute pression libre-service** en système modulaire pour répondre à chaque besoin et à des sites de toutes dimensions
 - **Recyclages d'eau** sans utilisation de produit chimique et en respectant l'environnement
- **Un Service Après-Vente performant** : offrant les atouts de la proximité et les compétences du n° 1 mondial
- **Une expérience qui inspire confiance** : une technologie de lavage innovante depuis plus de 40 ans. Plus de 2 millions de véhicules dans le monde sont lavés chaque jour dans des installations WashTec
- **Des prestations pour soutenir votre investissement** :
 - **Analyses de site** pour optimiser votre activité
 - **Calculs de rentabilité** pour appuyer votre planification
 - **Concepts de financement individualisés**
 - **Contrats d'entretien personnalisés**

 **WashTec**

www.washtec.fr

France
WashTec France S.A.S.
84, Avenue Denis Papin
F-45 808 St. Jean de Braye Cedex
Téléphone +33-2-38 60 70 60
ou +33-2-38 60 70 70
Téléfax +33-2-38 60 70 71

Allemagne

WashTec Cleaning Technology GmbH
Argonstraße 7 · D-86153 Augsburg
Téléphone +49 (0)821 / 55 84 - 0
Téléfax +49 (0)821 / 55 84 - 14
10